



# **Hospital U. de Fuenlabrada:**

**una biblioteca hospitalaria  
colaborando en DIALNET**

*Juan Medino Muñoz*



# Bibliotecas CCSS

- 34'2% de las búsquedas en Internet son sobre **salud**
- La mayoría de usuarios confía en encontrar **información fiable** en la Red (la valora con 7'2 sobre 10)



# Bibliotecas CCSS

Muchos profesionales sanitarios no tienen...

- **Tiempo para buscar información**

Los usuarios encuentran lo que necesitan sólo el 50% de la veces. Feldman (2003)

- **Formación para hacer búsquedas avanzadas**

Pueden malgastar horas vadeando a través información inútil. Darves (2004)

- **Conocimiento de muchos recursos de información**

Duplican información el 90% de las veces. Feldman (2003)



# Bibliotecas CCSS

Pero en cambio necesitan...

- ***Información actualizada y contrastada***
- ***Síntesis de evidencia (pruebas) sobre diagnóstico y tratamientos***
- ***Facilidad de uso (no tienen tiempo)***
- ***Portabilidad a distintos dispositivos***
- ***Accesibilidad en remoto***



# Bibliotecas CCSS

*... los servicios de **biblioteca** profesionalizados tienen **impacto en los resultados de salud** para los pacientes y pueden **ahorrar tiempo** para los profesionales de la salud.*

Weightman AL, 2005





# Bibliotecas CCSS España

- Universidades
- Hospitales (33%\*)
- Colegios profesionales, asociaciones
- Entidades privadas
- Entidades públicas estatales y autonómicas

\* C17



# Bibliotecas CCSS España

- Catálogos colectivos
- Jornadas bienales desde 1986
- BV autonómicas (G17+1)
- Grupo de CCSS en SEDIC
- EAHIL...





# Bibliotecas hospitalarias

- Dimensión ASISTENCIAL
- Dimensión DOCENTE
  - Grado
  - Postgrado (*también tesis*)
  - Formación Continuada
- Dimensión INVESTIGADORA



# Bibliotecari@s de hospital

- Nivel máximo de implicación
- Reconocimiento interno
- Predominan otros profesionales sobre los bibliotecarios
- Pieza clave en el proceso de MBE



# Bibliotecas hospitalarias

Búsquedas

Enfermería

Colecciones virtuales

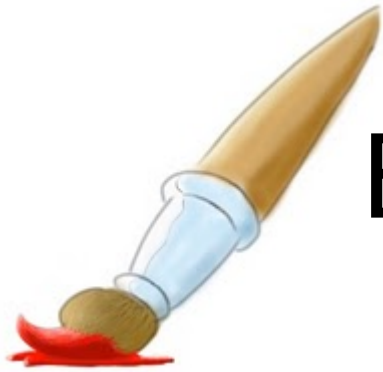
Servicios virtuales

ALFIN

MBE

SOP

Formación de usuarios



# Bibliotecas hospitalarias

## RETOS ACTUALES\*

- Integración de los recursos de información con las eHC en sistemas
- Hacer más con menos... personal
- Hacer más con menos... presupuesto
- Menos espacio físico
- Gestión del conocimiento (intranets, web)
- Web 2.0

\* García MA, 2011

# Biblioteca Hospital U. Fuenlabrada



# Biblioteca Hospital U Fuenlabrada

- **SALA** con **32 puestos** de lectura, **13 ordenadores**
- **COLECCIÓN**: **publicaciones periódicas** (99% electrónicas) y **recursos electrónicos varios** (UpToDate, MDConsult, POSSUM, BOT, DrugDex, etc.)
- **SERVICIOS**: Consulta en sala, Préstamo domiciliario, Servicio de Obtención de Documentos (SOD), Servicio de Información Bibliográfica y de Referencia (SIB+R), Formación de Usuarios (FU), etc.
- **ACCESO**: acceso a través del sitio de Biblioteca en la **intranet** del Hospital y acceso externo a través del portal de la **BVALE** (Biblioteca Virtual de la Agencia Laín Entralgo). **Blog** BibliotecaHFLR

# Biblioteca Hospital U Fuenlabrada

## **DENTRO DEL HOSPITAL**

- Comisión de Gestión del Conocimiento (2007-)
- Grupos de trabajo de Desarrollo Estratégico, Intranet y Página Web, EFQM
- Creación y mantenimiento del blog "Biblioteca HFLR"
- Inclusión de colecciones de libros de algunos servicios en el catálogo de la Biblioteca

## **FUERA DEL HOSPITAL**

- Comité de Bibliotecas de CCSS de la Comunidad de Madrid (Agencia Laín Entralgo)
- CCPP, C-17, DIBI, SEDIC, DIALNET, RCS...
- Jornadas Nacionales de ID en CCSS (Tarrasa 05, Zaragoza 07, Oviedo 09, Cádiz 11)

# Biblioteca HFLR en DIALNET

<b>Febrero 2008</b>	Primer contacto
<b>Octubre 2008</b>	Apoyo CGC
<b>Marzo 2009</b>	Firma del Convenio URioja/HFLR
<b>Septiembre 2009</b>	Habilitación informática, selección de títulos...
<b>Diciembre 2009</b>	Trabajo con URRACA
<b>Enero 2010</b>	Difusión entre los usuarios
<b>Febrero 2010</b>	Incorporados los últimos nº de los títulos asignados



# Biblioteca HFLR en DIALNET

## Motivación

- Acceso privilegiado a DIALNET para los usuarios (entidad colaboradora: SOD)
- Especial interés para Enfermería y Gestión/Administración
- Visibilidad externa e interna de la biblioteca
- Aumentar títulos de CCSS en Dialnet
- Animar a otras bibliotecas de hospital

# Biblioteca HFLR en DIALNET

## Dificultades

- Éramos el primer hospital...
- RRHH: 1+1
- Títulos a aportar ¿cuáles y cuántos?
- Acceso CITRIX : necesidad de conexión exclusiva y aislada
- Acceso para los usuarios: no por IP, no por dominio e-mail...

# Biblioteca HFLR en DIALNET

## Consecuencias

- Apoyo de la Dirección (alianzas)
- Indicador en CMI
- Ligado a objetivos RRHH de Biblioteca
- Interés de otros centros hospitalarios
- Nuevo ámbito de cooperación



**MUCHAS GRACIAS**

**Juan Medino Muñoz**

**Hospital U. de Fuenlabrada**